

Hyster H 6.00XL

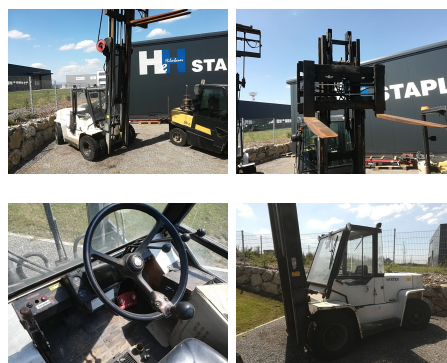
Tragkraft:	6000 kg
Masttyp:	Duplex
Hubhöhe:	5500 mm
Bauhöhe:	3870 mm
Freihub:	100 mm
Baujahr:	1990
Betriebsstunden:	10900
Antriebsart:	Diesel
Tech. Zustand:	normal
Optischer Zustand:	normal
Gabellänge:	1800 mm

Com Nr.:	H6.00XM
Reifen vorne:	Superelastik
Reifen vorne Zustand:	40 - 60%
Reifen hinten:	Superelastik
Reifen hinten Zustand:	40 - 60%
Antrieb:	Perkins
Getriebe:	Wandler

Extras:

Seitenschieber Zinkenverstellgerät 3. Ventil 4. Ventil Arbeitsscheinwerfer hinten Arbeitsscheinwerfer vorne Heizung Vollkabine

Gerät wir im IST Zustand im Kundenauftrag abgegeben, Fahrbereiter Zustand



Preis: 6.900,00 € (zzgl. MwSt.) (Zwischenverkauf vorbehalten)